




Spotkanie konsultacyjne
Łódź
17.05.2021 r.

BLOK I



LEGENDA

-  Miejsca spotkań konsultacyjnych aPZRPs
-  Miejsca dodatkowych spotkań konsultacyjnych aPZRPMs
-  Miejsca spotkań konsultacyjnych aPZRPs oraz IIaPGWs

Zlewnie planistyczne położone w zasięgu województwa łódzkiego:

- Zlewnia Planistyczna Bzury
- Zlewnia Planistyczna Pilicy
- Zarząd Zlewni w Sieradzu
- Zarząd Zlewni w Kole
- Zarząd Zlewni w Kaliszu





MINISTERSTWO
INFRASTRUKTURY



Państwowe
Gospodarstwo Wodne
Wody Polskie

Podstawowe informacje nt. Planów Zarządzania Ryzykiem Powodziowym

Stop
Powodzi



Ustawa z dnia 20 lipca 2017 r. Prawo Wodne → Art. 16

Powódź – czasowe pokrycie przez wodę terenu, który w normalnych warunkach nie jest pokryty wodą, w szczególności wywołane przez wezbranie wody w ciekach naturalnych, zbiornikach wodnych, kanałach oraz od strony morza, z wyłączeniem pokrycia przez wodę terenu wywołanego przez wezbranie wody w systemach kanalizacyjnych

Ryzyko powodziowe – kombinacja prawdopodobieństwa wystąpienia powodzi i potencjalnych negatywnych skutków powodzi dla życia i zdrowia ludzi, środowiska, dziedzictwa kulturowego oraz działalności gospodarczej

Ustawa z dnia 20 lipca 2017 r. Prawo Wodne:

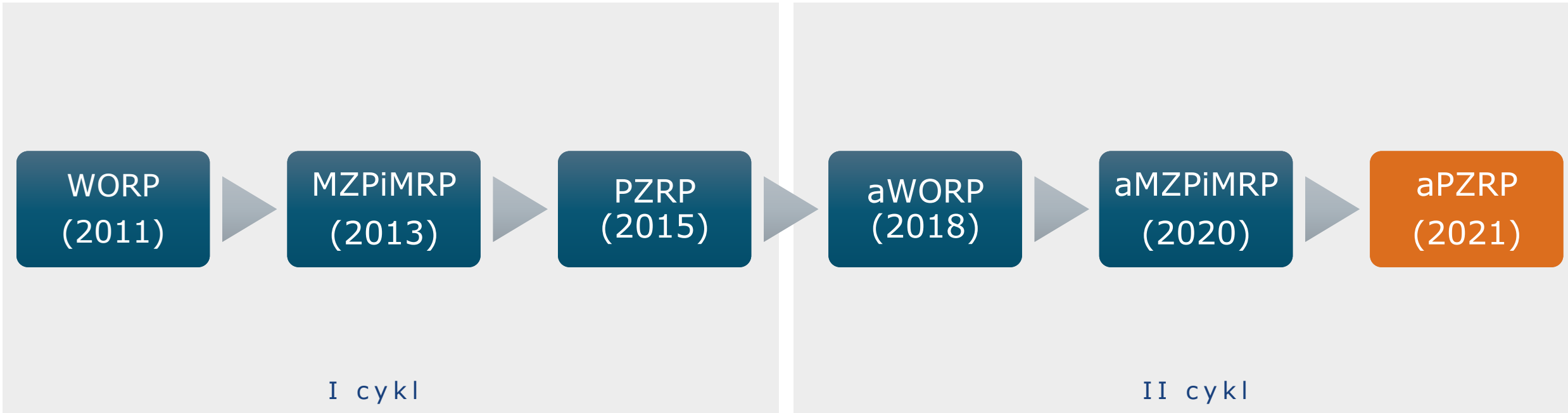
→ *Art. 163 Pkt.1*

Ochrona przed powodzią jest zadaniem Wód Polskich oraz organów administracji rządowej i samorządowej.

→ *Art. 167 - 172*

Dokumenty strategiczne, za których opracowanie odpowiadają Wody Polskie:

- **Wstępna Ocena Ryzyka Powodziowego (WORP),**
- **Mapy zagrożenia powodziowego (MZP),**
- **Mapy ryzyka powodziowego (MRP),**
- **Plany Zarządzania Ryzykiem Powodziowym (PZRP).**

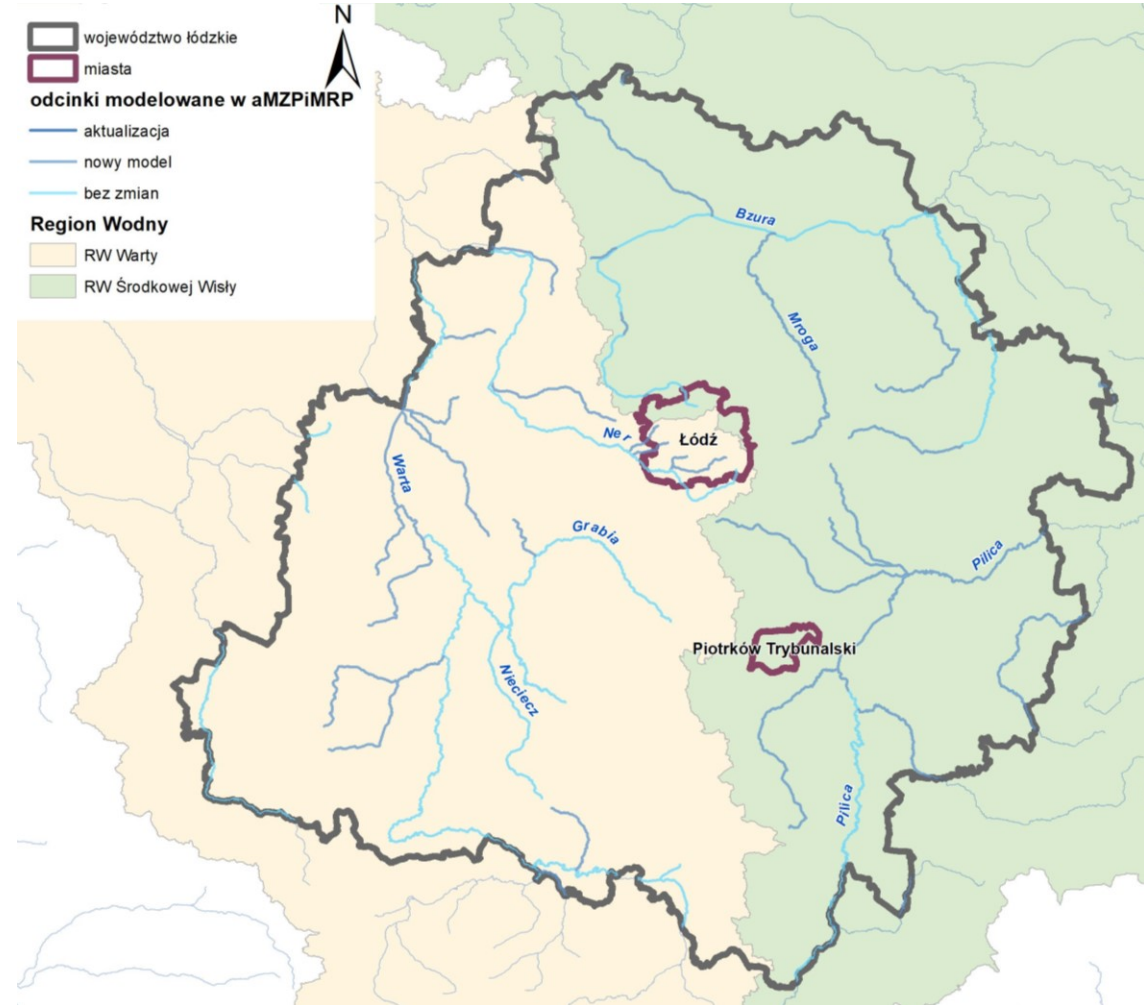


Ustawa z dnia 20 lipca 2017 r. Prawo Wodne → Art. 172

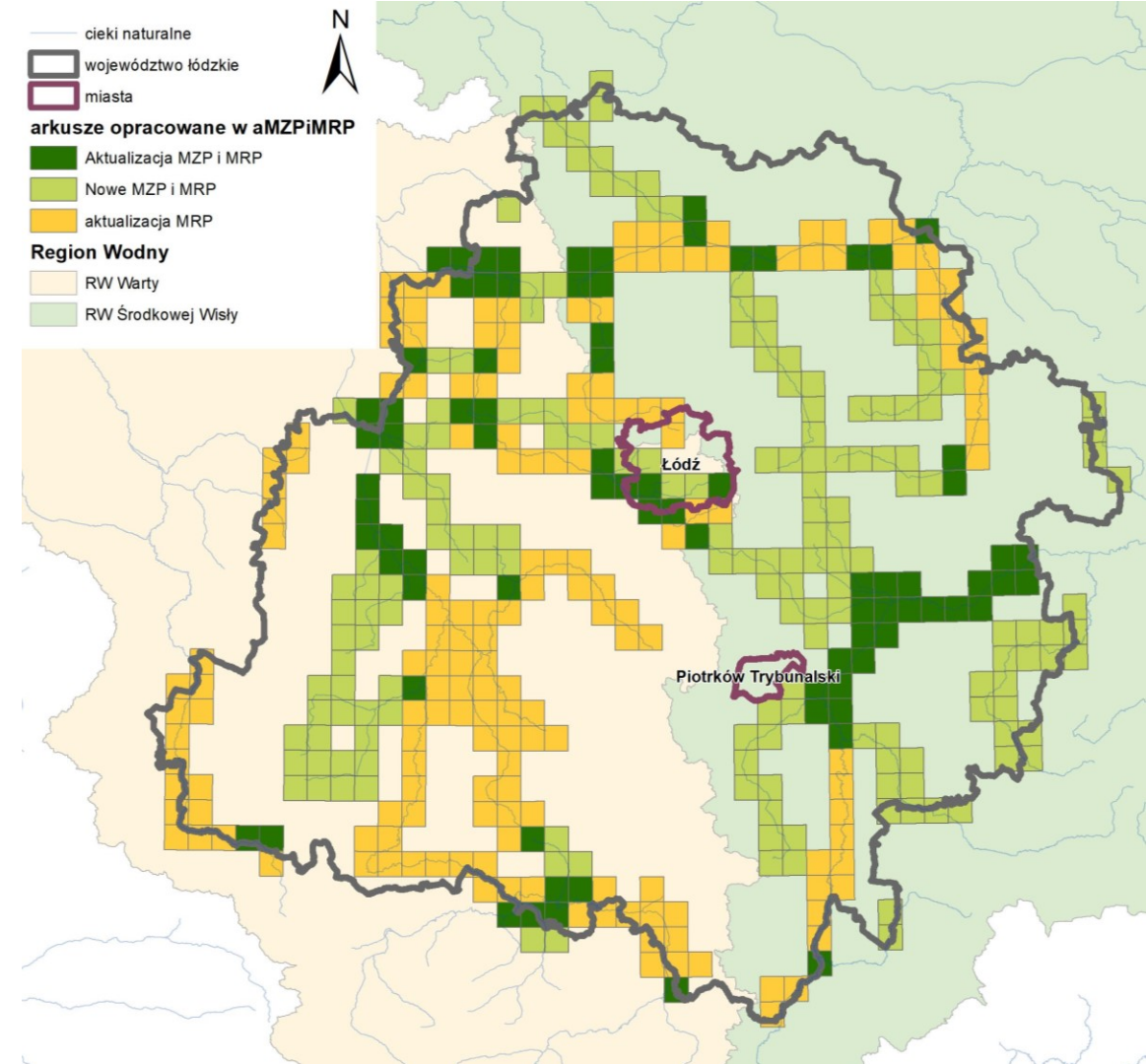
- Na podstawie map zagrożenia powodziowego oraz map ryzyka powodziowego przygotowuje się **plany zarządzania ryzykiem powodziowym**, z uwzględnieniem podziału kraju na obszary dorzeczy i regiony wodne.
- **Plany zarządzania ryzykiem powodziowym obejmują wszystkie elementy zarządzania ryzykiem powodziowym**, ze szczególnym uwzględnieniem działań służących zapobieganiu powodzi i ochronie przed powodzią oraz informacji na temat stanu należytego przygotowania w przypadku wystąpienia powodzi.

Liczba km, dla których są opracowane MZP i MRP w woj. łódzkim

Aktualizacja MZP i MRP	0
Nowe MZP i MRP	1818
Razem	1818
modelowanie 1D	1784
modelowanie 2D	34

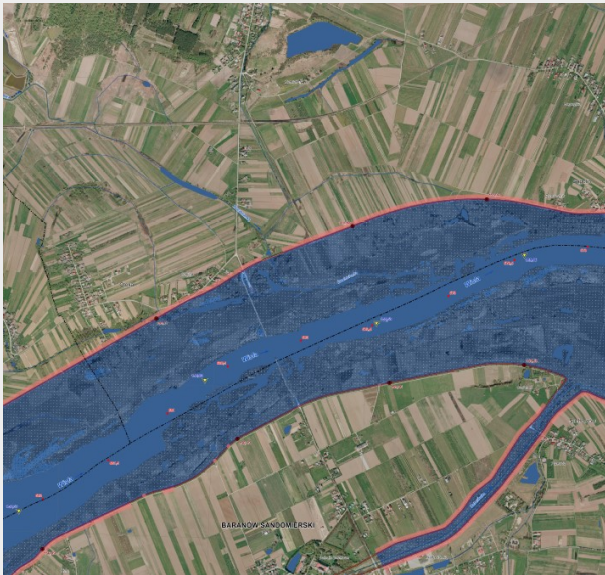


Typ powodzi		Razem	Nowe i aktualizowane mapy w woj. łódzkim	
			MZP	MRP
Powódź rzeczna	godła	684	257	427
	arkusze	3333	771	2562
Zniszczenie wałów przeciwpowodziowych	godła	63	18	45
	arkusze	108	18	90
Powódź rzeczna prędkości	godła	8	8	-
	arkusze	24	24	-

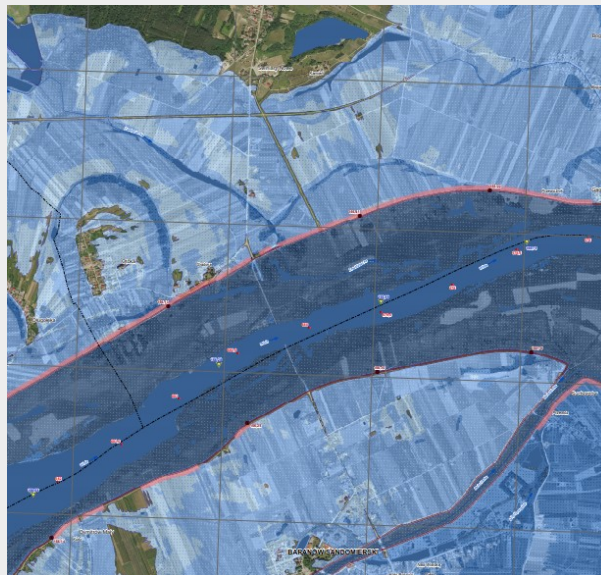



Q1%

Mapy archiwalne



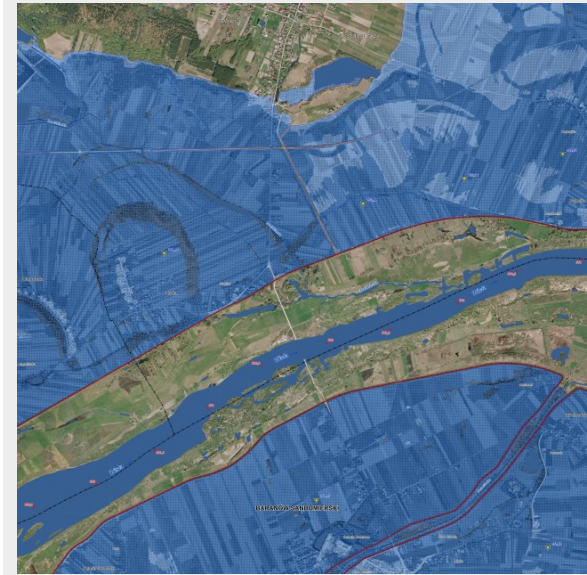
Mapy aktualne



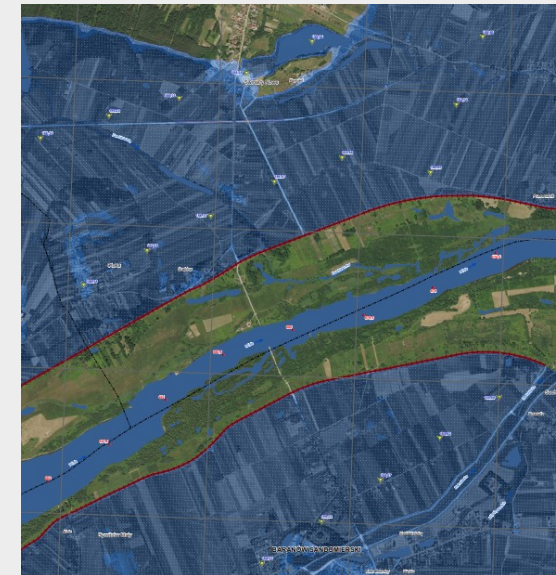
 miejsce przelania się wody przez wał przeciwpowodziowy lub zaporę boczną

Wariant przerwania wałów

Mapy archiwalne



Mapy aktualne

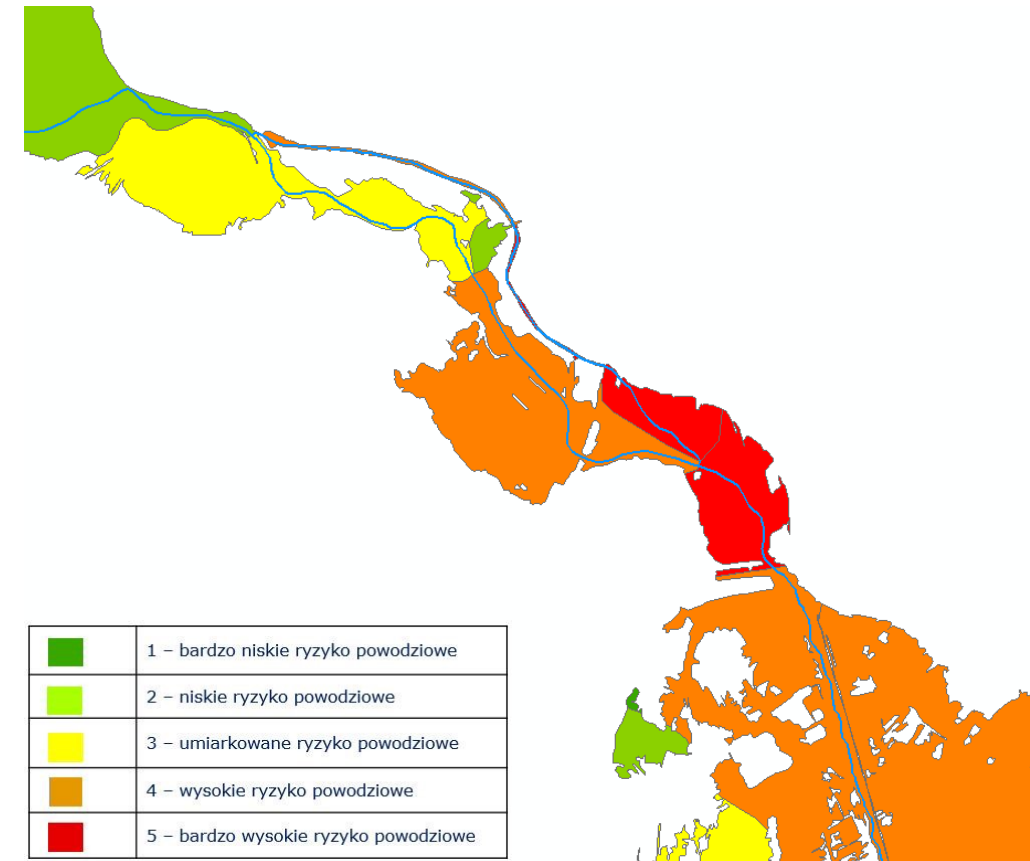


Analiza pozwoliła wyznaczyć **obszary problemowe** o największym ryzyku powodziowym w Polsce - wymagającym pilnych interwencji

Analiza dotyczy:

- powodzi rzecznych o mechanizmie naturalnego wezbrania (A11)
- powodzi rzecznych powstałych w wyniku przelania lub zniszczenia obwałowań przeciwpowodziowych (A23)
- powodzi powstałych w wyniku zniszczenia lub uszkodzenia budowli piętrzących (A15)

Podstawowym źródłem danych do analizy są **mapy zagrożenia powodziowego (MZP)** oraz **mapy ryzyka powodziowego (MRP)**





MINISTERSTWO
INFRASTRUKTURY



Państwowe
Gospodarstwo Wodne
Wody Polskie

Cele główne i szczegółowe

Stop
Powodzi





Cele główne bez zmian w porównaniu do I cyklu PZRP!

Cel główny	Cele szczegółowe
1. Zahamowanie wzrostu ryzyka powodziowego	1.1. Zapewnienie warunków ograniczających możliwość powstawania powodzi. 1.2. Zapewnienie racjonalnego gospodarowania obszarami zagrożenia powodziowego
2. Obniżenie istniejącego ryzyka powodziowego	2.1. Zapewnienie warunków redukujących możliwość powstawania powodzi. 2.2. Redukcja obszaru zagrożonego powodzią i zapewnienie jego racjonalnego zagospodarowania. 2.3. Redukcja wrażliwości społeczności i obiektów na obszarze zagrożenia powodzią.
3. Poprawa systemu zarządzania ryzykiem powodziowym	3.1. Doskonalenie prognozowania i ostrzegania o zagrożeniach meteorologicznych i hydrologicznych. 3.2. Doskonalenie skuteczności reagowania ludzi, firm i instytucji publicznych. 3.3. Doskonalenie skuteczności odbudowy i powrotu do stanu sprzed powodzi. 3.4. Wdrażanie i zwiększanie skuteczności analiz popowodziowych. 3.5. Motywacja poprzez instrumenty prawne i finansowe zachowań zwiększających bezpieczeństwo powodziowe. 3.6. Zwiększenie świadomości i wiedzy na temat źródeł zagrożenia powodziowego i ryzyka powodziowego.



MINISTERSTWO
INFRASTRUKTURY



Państwowe
Gospodarstwo Wodne
Wody Polskie

Typy działań służących racjonalnemu zarządzaniu ryzykiem powodziowym

Stop
Powodzi





Typy działań dotyczące:

- zwiększania retencji na gruntach leśnych zadrzewionych i zakrzewionych, na użytkach rolnych oraz na gruntach zurbanizowanych
- zwiększania retencji dolin rzecznych
- opracowania dokumentów i podjęcia prac legislacyjnych pozwalających m.in. na wykupy gruntów, relokacje obiektów szczególnie zagrożonych
- odbudowy zniszczonej przez powódzie infrastruktury przeciwpowodziowej
- budowy wałów przeciwpowodziowych, i mobilnych systemów ochrony przed powodzią
- dostosowania przepustowości koryta cieków lub kanałów do racjonalnego przeprowadzania wód powodziowych

Typy działań dla rzek przymorza dotyczące:

- budowy i przebudowy infrastruktury portowej lub dostępowej do portu lub przystani morskiej
- ochrony brzegów morskich przed erozją i powodzią

Cel 2. Obniżenie istniejącego
ryzyka powodziowego



3
Cele szczegółowe



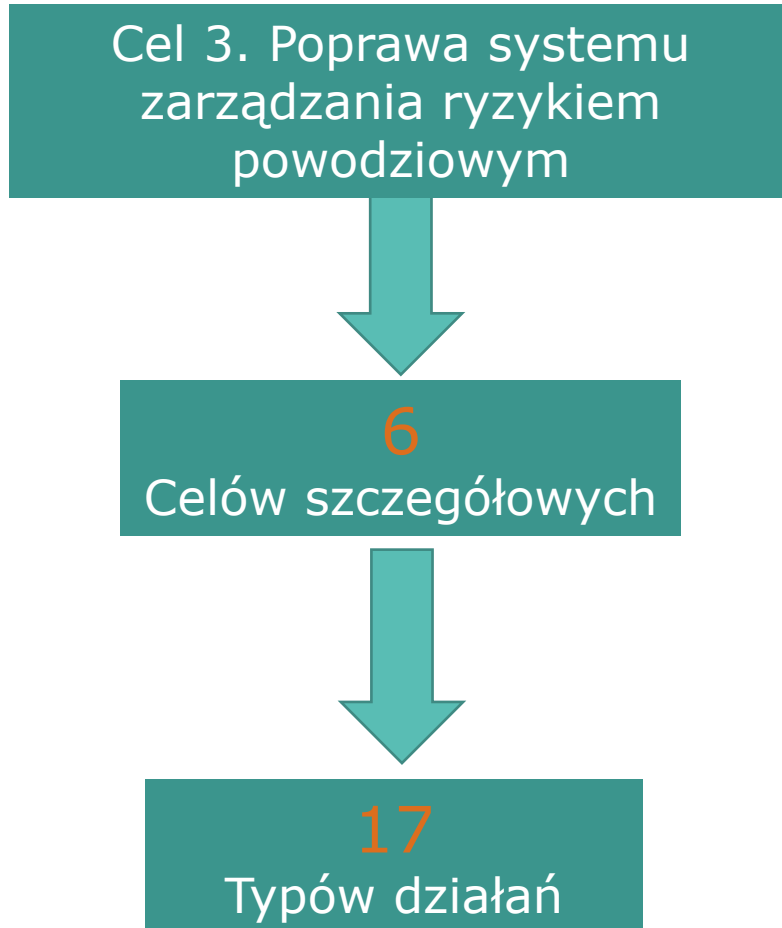
17
Typów działań

Typy działań dotyczące:

- ochrony lub zwiększania retencji zlewniowej na gruntach leśnych zadrzewionych i zakrzewionych, na użytkach rolnych oraz na gruntach zurbanizowanych
- zwiększania retencji dolin rzecznych
- opracowania dokumentów i podjęcia prac legislacyjnych pozwalających m.in. na wykupy gruntów, relokacje obiektów szczególnie zagrożonych
- usprawnienia reguł sterowania obiektami i urządzeniami technicznej ochrony przed powodzią,
- budowy obiektów hydrotechnicznych m.in. kanałów ulgi, wałów przeciwpowodziowych, zbiorników retencyjnych i in.
- dostosowania przepustowości koryta cieków lub kanałów do racjonalnego przeprowadzania wód powodziowych

Typy działań dla rzek przymorza dotyczące:

- budowy i przebudowy infrastruktury portowej lub dostępowej do portu lub przystani morskiej
- ochrony brzegów morskich przed erozją i powodzią



Typy działań dotyczące:

- opracowania dokumentów i podjęcia prac legislacyjnych pozwalających m.in. na wykupy gruntów, relokacje obiektów szczególnie zagrożonych, uściślenie szczegółowych warunków kształtowania zagospodarowania przestrzennego dolin rzecznych
- inicjowania programów edukacyjnych dla różnych odbiorców
- realizacji programów edukacyjno-promocyjnych dla różnych odbiorców
- rozwoju krajowego systemu prognoz, monitoringu i ostrzeżeń,
- budowy i rozwoju lokalnych systemów ostrzegania przed powodzią
- doskonalenia planów zarządzania kryzysowego
- usprawnienia systemu przywracania funkcji infrastruktury po powodzi
- doskonalenia wsparcia rzeczowego i finansowego dla uszkodzonych, doskonalenia pomocy zdrowotnej,
- gromadzenia i udostępniania danych i informacji o szkodach i ryzyku powodziowym, analiz skuteczności zarządzania ryzykiem powodziowym
- inicjowania badań naukowych i analiz eksperckich



MINISTERSTWO
INFRASTRUKTURY



Państwowe
Gospodarstwo Wodne
Wody Polskie

Priorytety typów działań

Stop
Powodzi



Istotność celów szczegółowych w realizacji celu głównego	Istotność typów działań w realizacji celu szczegółowego		
	1	2	3
1	Niski priorytet	Niski priorytet	Niski priorytet
2	Niski priorytet	Średni priorytet	Średni priorytet
3	Średni priorytet	Wysoki priorytet	Wysoki priorytet

Wysoki priorytet – typy działań wymagające pilnej realizacji/ bezwzględnego wdrożenia w bieżącym cyklu planistycznym

Średni priorytet - typy działań, które powinny być podjęte w bieżącym cyklu planistycznym i mogą być kontynuowane w kolejnym cyklu planistycznym

Niski priorytet - typy działań, które powinny być zainicjowane w bieżącym cyklu planistycznym w miarę dostępności zasobów

Typy działań o najwyższym priorytecie w RW Środkowej Wisły i RW Warty

Ochrona lub zwiększanie retencji zlewniowej na gruntach leśnych zadrzewionych i zakrzewionych

Ochrona lub zwiększanie retencji zlewniowej na użytkach rolnych

Ochrona lub zwiększanie retencji zlewniowej na gruntach zurbanizowanych

Ochrona lub zwiększenie retencji dolin rzecznych

Opracowanie dokumentów i podjęcie prac legislacyjnych pozwalających na uściślenie szczegółowych warunków kształtowania zagospodarowania przestrzennego dolin rzecznych lub terenów zalewowych, w szczególności obszarów szczególnego zagrożenia powodzią (art. 165 pkt.1.1. PW)

Opracowanie dokumentów i podjęcie prac legislacyjnych pozwalających na uściślenie szczegółowych warunków sposobu użytkowania obiektów na obszarach zagrożenia powodziowego

Opracowanie dokumentów i podjęcie prac legislacyjnych prowadzących do konieczności opracowania instrukcji przeciwpowodziowej dla obiektów znajdujących się w strefie zagrożenia powodzią przez zarządcę obiektu

Opracowanie dokumentów i podjęcie prac legislacyjnych zobowiązujących zarządców do działań redukujących wrażliwość obiektów na obszarze zagrożenia powodziowego

Typy działań o najwyższym priorytecie w RW Środkowej Wisły i RW Warty

Opracowanie dokumentów i podjęcie prac legislacyjnych pozwalających na wykupy gruntów i budynków w obszarze dolin rzecznych lub terenów zalewowych, w szczególności obszarów szczególnego zagrożenia powodzią

Opracowanie dokumentów i podjęcie prac legislacyjnych pozwalających na relokacje obiektów szczególnie zagrożonych lub utrudniających przepływ wód powodziowych w obszarze dolin rzecznych lub terenów zalewowych, w szczególności obszarów szczególnego zagrożenia powodzią

Doskonalenie planów zarządzania kryzysowego (wszystkie poziomy zarządzania), z uwzględnieniem map zagrożenia powodziowego i map ryzyka powodziowego

Inicjowanie badań naukowych i analiz eksperckich w zakresie zarządzania ryzykiem powodziowym w warunkach niepewności

Usprawnienie reguł sterowania obiektami i urządzeniami technicznej ochrony przed powodzią dla redukcji fali powodziowej

Budowa hydrotechnicznych obiektów retencjonujących wodę

Typy działań o najwyższym priorytecie w RW Środkowej Wisły

Dostosowanie przepustowości koryta cieków lub kanałów do racjonalnego przeprowadzania wód powodziowych

22/

Typy działań o najwyższym priorytecie w RW Warty

Rozwój krajowego systemu prognoz, monitoringu i ostrzeżeń

Budowa i rozwój lokalnych systemów ostrzegania przed powodzią

Gromadzenie i udostępnianie danych i informacji o szkodach i ryzyku powodziowym w ujednocionej formie i zakresie na obszarze całego kraju

Analizy skuteczności systemu zarządzania ryzykiem powodziowym i rekomendacje zmian

Zachowanie i poprawa funkcjonalności systemu zabezpieczenia obszarów depresyjnych

Odbudowa zniszczonej przez powódź infrastruktury przeciwpowodziowej

Zapewnienie funkcjonalności istniejącej infrastruktury przeciwpowodziowej

Zapewnienie możliwości prowadzenia akcji lodołamania

Budowa mobilnych systemów ochrony przed powodzią

Budowa przebudowa wałów przeciwpowodziowych



MINISTERSTWO
INFRASTRUKTURY



Państwowe
Gospodarstwo Wodne
Wody Polskie

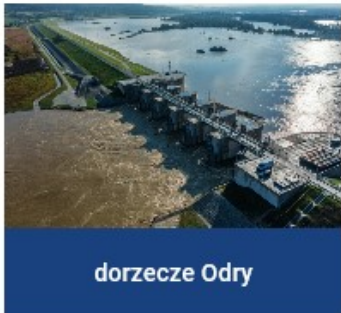
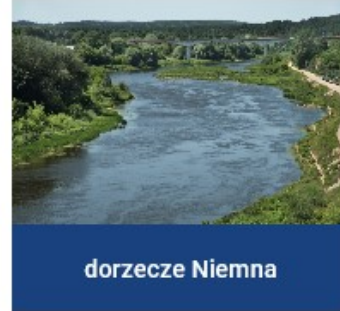
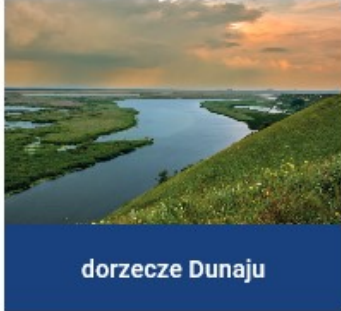
Konsultacje społeczne. Czyli gdzie znaleźć materiały

Stop
Powodzi



Projekty aPZRP dla obszarów dorzeczy

Po kliknięciu w przycisk z nazwą dorzecza pliki pobiorą się automatycznie.



Rekomendowane w projektach aktualizacji planów zarządzania ryzykiem powodziowym działania, zostały udostępnione w postaci przestrzennej bazy danych



www.stoppowodzi.pl/projekty-apzrp/

Dodatkowo rekomendowane w projektach aktualizacji planów zarządzania ryzykiem powodziowym działania, zostały udostępnione w postaci przestrzennej bazy danych:



Wybór obiektów na podstawie atrybutów:

- Region Wodny
- Identyfikator działania
- Obszar problemowy
- Nazwa działania

Możliwość dodawania komentarzy do działań

Wskaż pinezką lokalizację działania, do którego chcesz dodać uwagę lub komentarz

Komentarze do działań aPZRP

Dodaj komentarz

(1 z 49)

opaski brzegowe: W_SW_1822

Nazwa typu działania aPZRP	Zapewnienie funkcjonalności istniejącej infrastruktury przeciwpowodziowej
Nazwa działania	Ubezpieczenie lewego erodowanego brzegu rzeki Wisły w miejscowości Kępa Oborska
Opis działania	Wykonanie ubezpieczenia brzegu rzeki Wisły.
Nazwa obszaru problemowego	Wisła-Warszawa, Środkowa Wisła - Wisła warszawska
Institucja odpowiedzialna	PGW WP/ZZ w Warszawie
Data rozpoczęcia	31/12/2021
Data	31/12/2022

[Powiększ do](#)

Hydroportal

Hydroportal to publiczny portal dotyczący szeroko pojętej tematyki wodnej na terenie Polski. Umożliwia przegląd danych dotyczących ryzyka powodziowego, przeciwdziałania suszy czy prezentujący plany gospodarowania wodami. Zawiera szereg danych zebranych w jednym miejscu.

Portal publiczny



Wstępna ocena ryzyka powodziowego (WORP)



Mapy zagrożenia powodziowego



Mapy ryzyka powodziowego



Plany gospodarowania wodami



Plany zarządzaniem ryzykiem powodziowym



Krajowy Program Oczyszczania Ścieków Komunalnych



System informacyjny gospodarowania wodami (SIGW)



Hydroportal MZP i MRP w formacie pdf

<https://isok.gov.pl/hydroportal.html>

Dziękujemy za uwagę